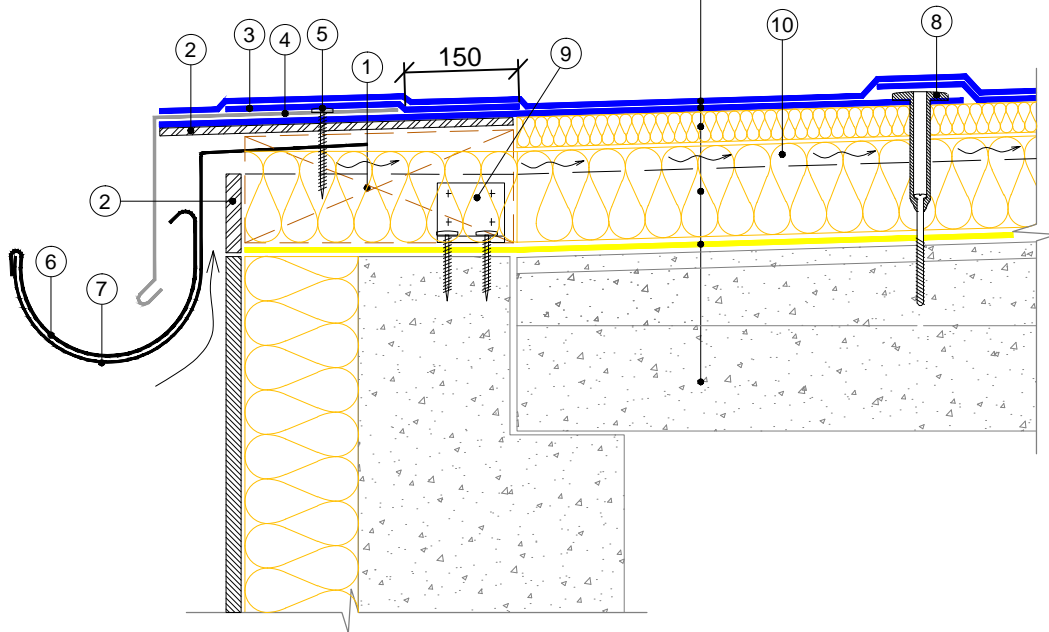


Viršutinis stogo hidroizoliacinis sluoksnis
 Apatinis stogo hidroizoliacinis sluoksnis
 Viršutinis šilumos izoliacijos sluoksnis
 Apatinis šilumos izoliacijos sluoksnis
 Garo izoliacija
 Betoninė perdangos plokštė



①	Pagalbinis antiseptikuotas tašas, kas 600 mm
②	Standi plokštė - OSB, CETRIS, G/K
③	Papildomas stogo dangos sluoksnis
④	Apskardinimas, tvirtinamas kas 600 mm
⑤	Varžtas
⑥	Lietaus vandens nuvedimo latakas
⑦	Latako laikiklis
⑧	Teleskopinis stogo dangos tvirtinimo elementas
⑨	Kampuotis tašui tvirtinti
⑩	Ventiliaciniai kanalai 30 x 30 mm žingsniu kas 100 mm