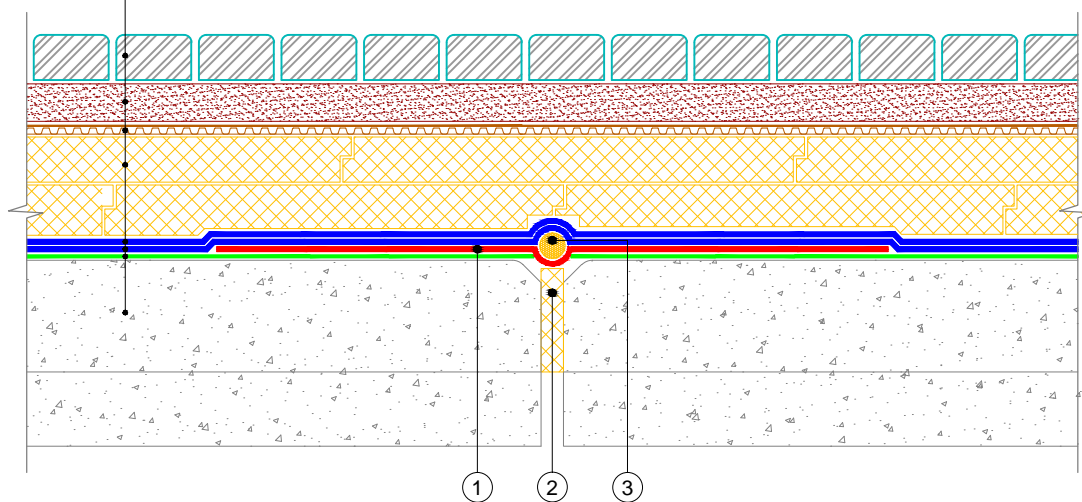


Šaligatvio plytelės  
 Smėlis  
 Filtruojantis, drenuojantis sluoksnis  
 Šilumos izoliacijos sluoksnis iš ekstrudinio polistirolio (pagal apskaičiavimus)  
 Du apatiniai hidroizoliaciniai sluoksniai  
 Gruntas (bituminė mastika)  
 Betoninė perdangos plokštė



- |   |  |
|---|--|
| ① | Papildomas stogo dangos sluoksnis      |
| ② | Ekstrudinis polistirenas               |
| ③ | Elastinga įkamša $\varnothing > 30$ mm |

6

Deformacinė siūlė