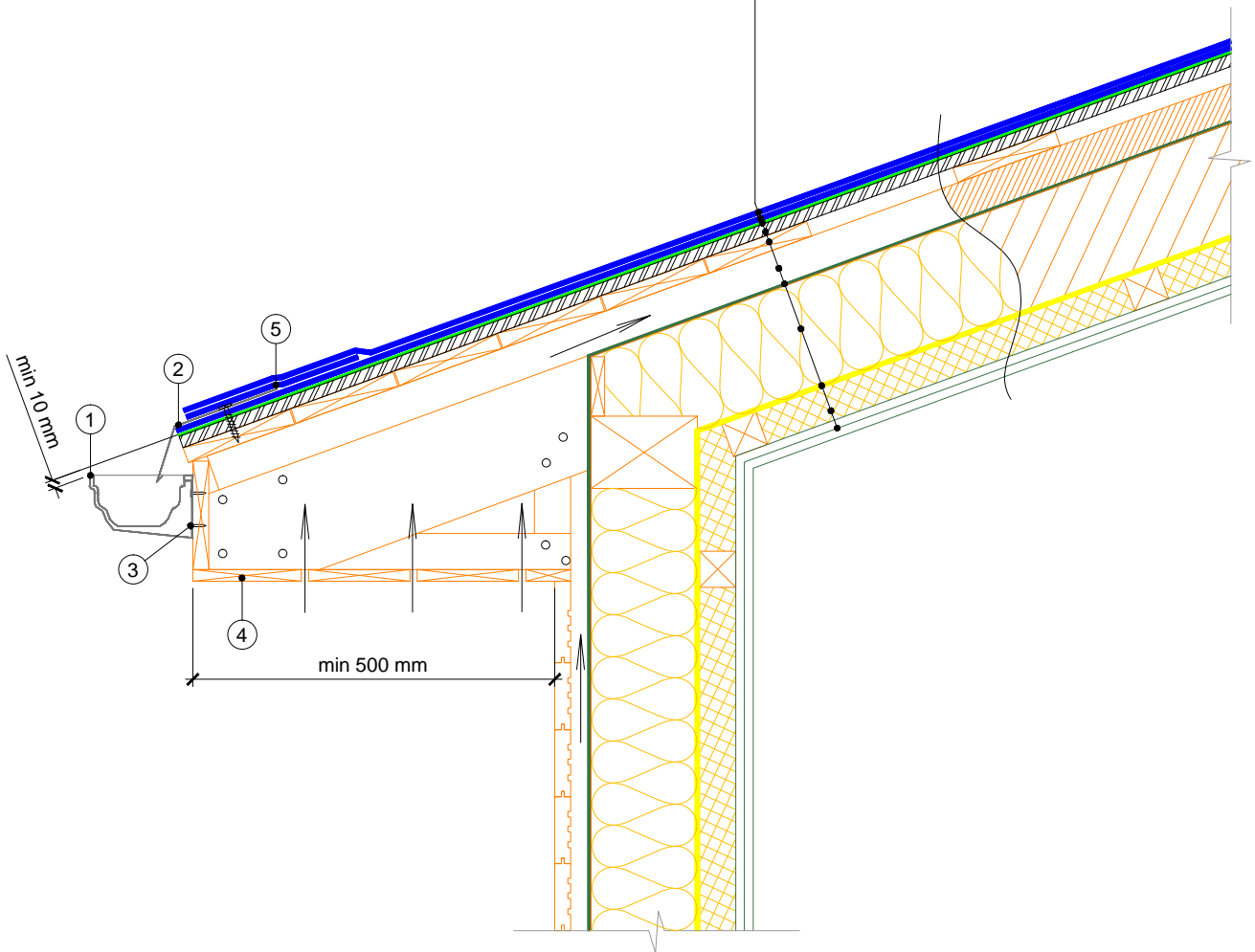


Prilydomos dangos sluoksnis
Savaime limpančios dangos sluoksnis
Gruntas (mastika)
OSB plokštė (storis nuo 12 mm)
Skersiniai brūseliai
Oro tarpas nemažesnis nei 150 mm
Difuzinė plėvelė nuo vėjo
Nešanti medinė konstrukcija, tarpuose šilumos izoliacija
Garų izoliacija
Skersiniai brūseliai (užpildyti vata)
Vidaus apdaila



①	Lietaus vandens nuvedimo latakas
②	Skarda
③	Tvirtinimo elementas
④	Karnizas
⑤	Papildomas stogo dangos sluoksnis