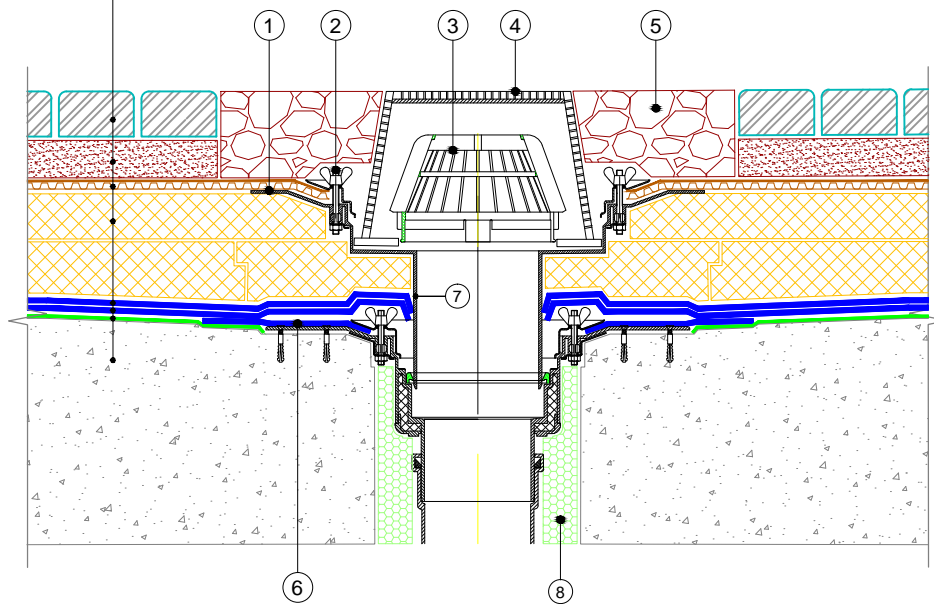


Šaligatvio plytelės  
 Smėlis  
 Filtruojantis, drenuojantis sluoksnis  
 Šilumos izoliacijos sluoksnis iš ekstrudinio polistirolio (pagal apskaičiavimus)  
 Du apatiniai hidroizoliaciniai sluoksniai  
 Gruntas (bituminė mastika)  
 Betoninė perdangos plokštė



PASTABOS:

\* Įlaja į stogo konstrukciją įleidžiama 20 - 30 mm nuo stogo dangos viršaus.

\* Padidintas nuolydis aplink įlają 500 mm spinduliu.

①	Prispaudžiamoji jungė
②	Varžtas
③	Apsauginės grotelės
④	Perforuotas profilis
⑤	Žvyras 10-15 mm frakcijos
⑥	Papildomas stogo dangos sluoksnis
⑦	Įlaja
⑧	Tarpas užpildytas montažinėmis putomis