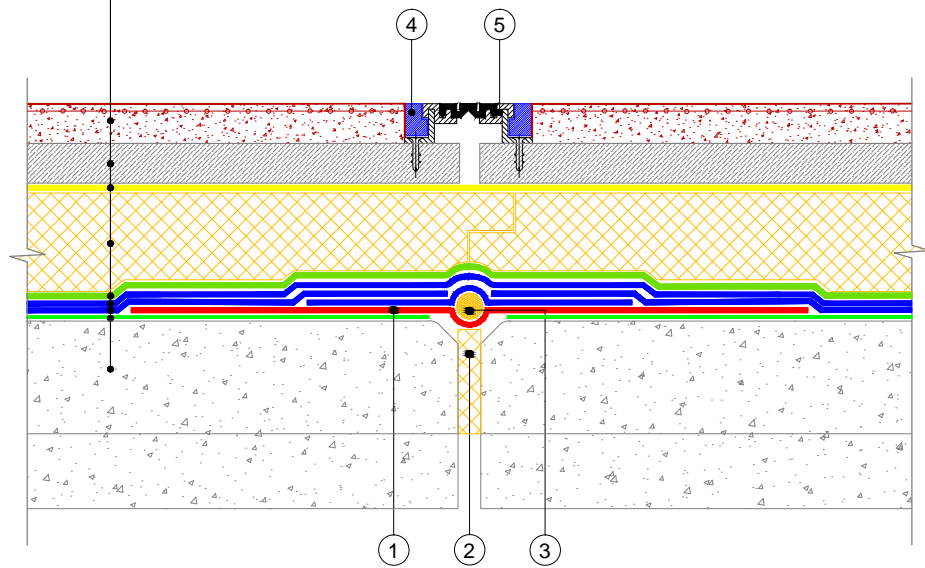


Eksploatuojamasis sluoksnis
 Armuotas betonas
 PE plastmasinė plėvelė
 Šilumos izoliacijos sluoksnis iš ekstrudinio polistirolio (pagal apskaičiavimus)
 Geotekstilė
 Du apatiniai hidroizoliaciniai sluoksniai
 Gruntas (bituminė mastika)
 Betoninė perdangos plokštė



- | | |
|---|------------------------------------|
| ① | Papildomas stogo dangos sluoksnis |
| ② | Ekstrudinis polistirolis |
| ③ | Elastinga įkamša Ø > 30 mm |
| ④ | Bituminis - polimerinis hermetikas |
| ⑤ | Grotelės |

6

Deformacinė siūlė