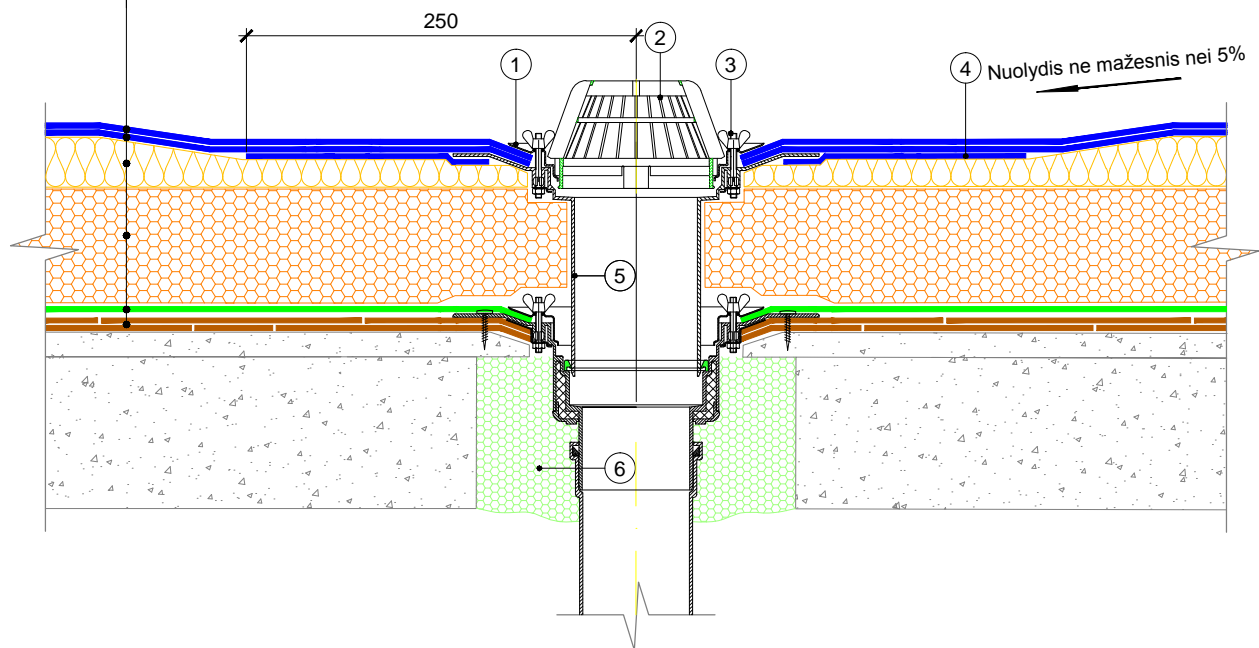


Viršutinis stogo hidroizoliacinis sluoksnis
Apatinis stogo hidroizoliacinis sluoksnis
Viršutinis šilumos izoliacijos sluoksnis (mineralinė vata)
Apatinis šilumos izoliacijos sluoksnis (Polistirolas EPS 80)
1-2 mm storio karštai paruošiamas gruntas (mastika)
Senas stogo hidroizoliacinis sluoksnis



**PASTABOS:**

- \* Ant renovuojamos stogo dangos užtepti 1-2 mm storio karštai paruošiamos mastikos remontuotinese vietose
- \* Įlaja į stogo konstrukciją įleidžiama 20 - 30 mm nuo stogo dangos viršaus.
- \* Padidintas nuolydis aplink įlają 500 mm spinduliu.

①	Prispaudžiama metalinė jungė
②	Apsauginės grotelės
③	Varžtas
④	Papildomas stogo dangos sluoksnis
⑤	Įlaja
⑥	Tarpas užpildytas montažinėmis putomis