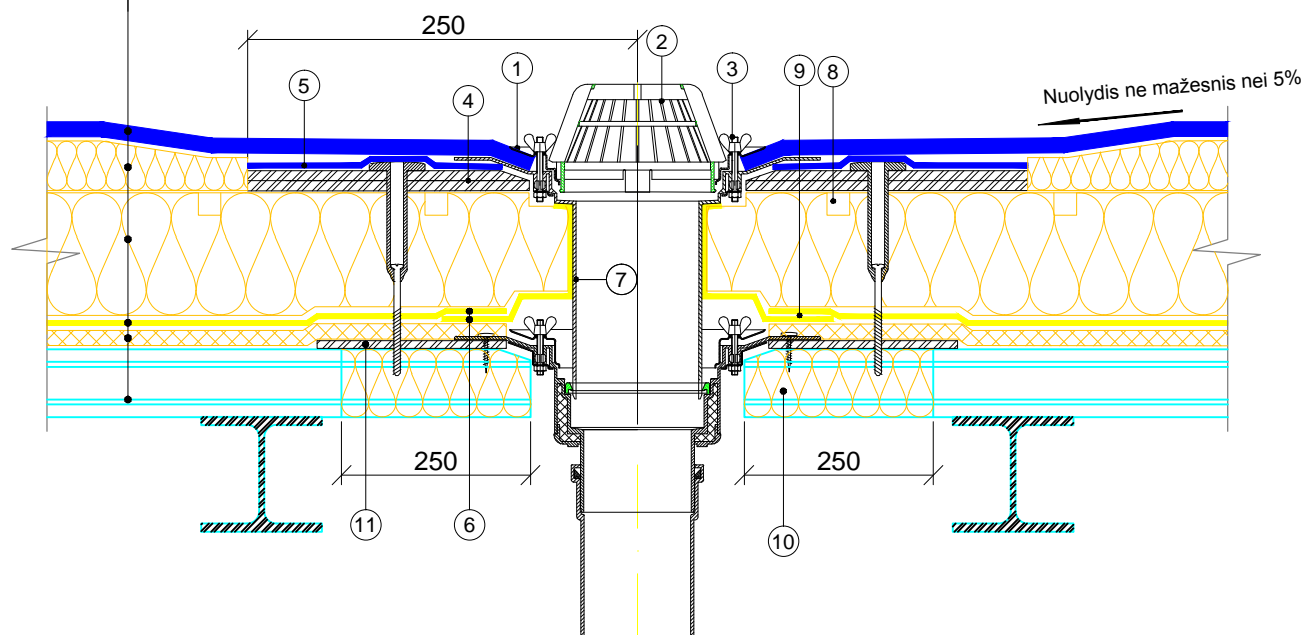


Vienasluksnė stogo hidroizoliacinė danga
 Viršutinis šilumos izoliacijos sluoksnis
 Apatinis šilumos izoliacijos sluoksnis
 Garo izoliacija
 Tvirtas, lygus paviršius garo izoliacijai
 Kietą vatą 20 mm
 Profiliuotas skardos lakštas



PASTABOS:

* Įlaja į stogo konstrukciją įleidžiama 20 - 30 mm nuo stogo dangos viršaus.

* Padidintas nuolydis aplink įlają 500 mm spinduliu.

①	Prispaudžiama metalinė jungė
②	Apsauginės grotelės
③	Varžtas
④	Standi plokštė - OSB, CETRIS, G/K
⑤	Papildomas stogo dangos sluoksnis
⑥	Garo izoliacija
⑦	Įlaja
⑧	Ventiliaciniai kanalai 30 x 30 mm žingsniu kas 100 mm
⑨	Garo izoliacija suklijuojama klėjais
⑩	Profiliuoto skardos lakšto ertmės užpildyti nedegia šiltinimo medžiaga 30 mm aukščiui, 250 mm atstumu
⑪	Standi plokštė - OSB, CETRIS, G/K